



**Eesti Liikluskindlustuse Fond**  
**Eesti Kindlustusseltside Liit**

# **Kindlustuse lepitusorgan**

## **Vaidluste lahendamine kohtuväliselt**

**Oliver Orumets**

22.05.2024

# Mis on lepitus?



Eesti Liikluskindlustuse Fond  
Eesti Kindlustusseltside Liit

- ✉ Lepitus on kohtuväliselt poolte vabal tahtel põhinev vaidluse lahendamine erapooletu lepitaja toel.
- ✉ Kõik Eesti kindlustusandjad on andnud nõusoleku lepituses osaleda.
- ✉ Lepitaja ei mõista õigust ega saa kohustada kedagi sõlmima kokkuleppeid! Samuti ei ole lepitaja kummagi poole esindaja.
- ✉ Lepitusele on omane, et pooled teevad oma nõudmistes ja seisukohtades järeleandmisi, et saavutada mõlemat osapoolt rahuldav lahendus.

# Kindlustuse lepitusorgan



Eesti Liikluskindlustuse Fond  
Eesti Kindlustusseltside Liit

- ☞ Kohtueelne võimalus vaidluse lahendamiseks kindlustusandjaga.

- ☞ Liikluskindlustuse lepitusorgan

  - ☞ Liikluskindlustuse lepingust tulenevad nõuded

    - ☞ Nt kui auto sõidab kortermajale otsa, siis on tegu liikluskindlustuse juhtumiga, kus kahju tekitati korteriühistule.

- ☞ Kindlustuse lepitusorgan

  - ☞ Kõikidest teistest võimalikest kindlustuslepingutest tulenevad nõuded

    - ☞ Nt kodukindlustuse, korteriühistu vara- ja vastutuskindlustuse lepingutest tulenevad vaidlused.

# Ei saa nõustuda kindlustusandja otsusega?



Eesti Liikluskindlustuse Fond  
Eesti Kindlustusseltside Liit

- 🛡️ Esmalt oota ära kindlustusandja otsus!
- 🛡️ Kui ei ole otsusega nõus, esita oma vastuväited otse kindlustusandjale.
- 🛡️ Kui kindlustusandja jääb otsuse juurde või võimalikud kompromissi ettepanekud ei ole aktsepteeritavad, siis esita lepitusavaldus.
- 🛡️ Lepitusorgan määrab vaidlust lahendama lepitaja.

# Kuidas lepitusse pöörduda?



Eesti Liikluskindlustuse Fond  
Eesti Kindlustusseltside Liit

- ✉ Esita meile lepitusavaldus, blankett on siin:  
<https://www.lkf.ee/et/vaidlus-ja-lepitus/lepitusavaldus-ja-lepituse-k%C3%A4ik>
- ✉ Lisa avaldusele ka võimalik kindlustuspoliis, kindlustusandja otsus, kirjavahetus ja võimalikud tõendid (pildid, videod, hinnapakumised jne) aadressil [lepitus@eksl.ee](mailto:lepitus@eksl.ee).
- ✉ Kõige tähtsam on kirja panna oma konkreetne nõue kindlustusandja suhtes ja faktilised asjaolud sh ka kuupäevad, et lepitaja mõistaks, mis juhtus ning mille üle vaieldakse.

# Mida teeb lepitaja?



Eesti Liikluskindlustuse Fond  
Eesti Kindlustusseltside Liit

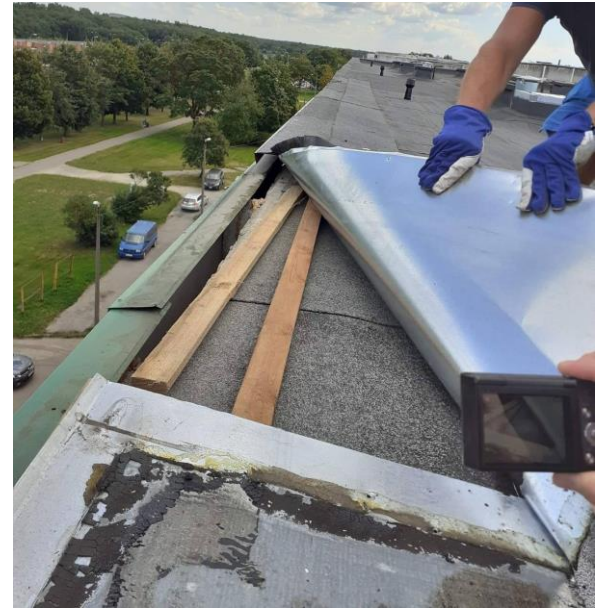
- ✎ Lepitaja on erapooletu asjatundja, kes teeb vaidluste lahendamiseks ettepanekuid, selgitab õiguslikku olukorda ja vajadusel korraldab ka poolte vahel lepituskohutumisi.
- ✎ Kui pooled saavutavad kokkuleppe koostab lepitaja allkirjastamiseks lepituskokkuleppe. Kui pooled selle allkirjastavad, siis on vaidlus lahendatud ning pooled täidavad kokkuleppega võetud kohustused.
- ✎ Kui pooled kokkulepet ei saavuta ja lepitaja ei pea selle saavutamist ka tõenäoliseks, siis lõpetab lepitaja lepitusmenetluse lõpetamise otsusega ning vaidlus jääb lahenduseta.

# Ühistute vaidluste näiteid



Eesti Liikluskindlustuse Fond  
Eesti Kindlustusseltside Liit

- ❖ Ühistu ja kindlustusandja vahel oli vara kindlustusleping.
- ❖ Torm puhus kortermaja katuse ja seina katki, nõue 15 000 eurot.
- ❖ Ekspert tuvastas, et katus oli valesti ehitatud. Kokkulepe summas 1500 eurot.



# Ühistute vaidluste näiteid



Eesti Liikluskindlustuse Fond  
Eesti Kindlustusseltside Liit

- ❖ Korteris veekahju, kodukindlustus hüvitas ja esitas ühistule tagasinõude.
- ❖ Ühistu nõudis, et tema kindlustusandja tasuks tema eest tagasinõude.
- ❖ Kokkulepe pooles ulatuses, sest torud olid amortiseerunud.





# Ühistute vaidluste näiteid

- ❖ Auto sõitis kortermajale otsa. Liikluskindlustuse juhtum.
- ❖ Kindlustusandja valmis hüvitama, kuid ühistu leitud ehitaja ei tulnud.
- ❖ Uus leitud ehitaja esitas poole suurema arve.
- ❖ Kokkuleppeni ei jõutud.



# Ühistule meelespea



Eesti Liikluskindlustuse Fond  
Eesti Kindlustusseltside Liit

- Kindlustusandjaga lepingut sõlmides lepingu tingimused läbi rääkida ning ebaselguste korral üle küsida, et oleks selge, milles kokku lepitakse. Targem oleks seda teha kirjalikku taasesitamist võimaldavas vormis.
- Kui korteriühistul ei ole vastutuskindlustuse lepingut, siis ootamatute kulude vältimiseks oleks mõistlik seda kaaluda.
- Kontrollida ja tagada, et maja on korrektset ehitatud ning hooldada regulaarselt tehnosüsteeme.
- Kindlustusandjaga vaidluse korral pöördu esmalt lepitusse!



Eesti Liikluskindlustuse Fond  
Eesti Kindlustusseltside Liit

# Täna kuulamast!