



Korterihühistute seminar

Tule leviku takistamine

Erti Suurtalu 22.05.2024

Tutvustus

Erti Suurtalu

- Päästeameti ohutusjärelvalve osakonna ekspert (ehituskontrolli teenus)
- Tallinna Tehnikaülikool – (MSc)



Õigusaktid

1. Seadused

- Ehitusseadustik

<https://www.riigiteataja.ee/akt/130062023003>

- Tuleohutuse seadus

<https://www.riigiteataja.ee/akt/116122022020>

2. Määrused

- Nõuded ehitusprojektile:

<https://www.riigiteataja.ee/akt/105072023292>

- Ehitisele esitatavad tuleohutusnõuded:

<https://www.riigiteataja.ee/akt/123022021013>

- Veevõtukoha rajamise, katsetamise ...

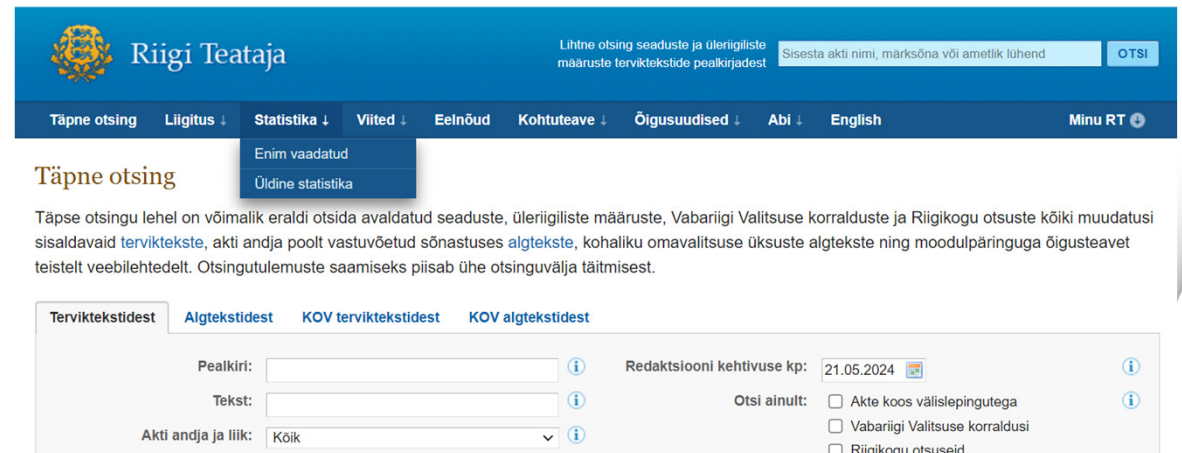
<https://www.riigiteataja.ee/akt/119012024004>

- Küttesüsteemide puhastamise nõuded:

<https://www.riigiteataja.ee/akt/123022021014>

- Põlevmaterjalide ja ohtlike ainete ladustamise tuleohutusnõuded:

<https://www.riigiteataja.ee/akt/13356396>



The screenshot shows the Riigi Teataja website search interface. At the top, there is a search bar with the text "Lihne otsing seaduste ja üleriigiliste määruste terviktekstide pealkirjadest" and a search button labeled "OTSI". Below the search bar, there is a navigation menu with options: "Täpne otsing", "Liigitus", "Statistika", "Viited", "Eelnõud", "Kohtuteave", "Õigusuudised", "Abi", "English", and "Minu RT". A dropdown menu is open under "Statistika", showing "Enim vaadatud" and "Üldine statistika". The main content area is titled "Täpne otsing" and contains a paragraph explaining the search results. Below this, there is a search filter section with tabs for "Terviktekstidest", "Algtekstidest", "KOV terviktekstidest", and "KOV algtekstidest". The filter section includes fields for "Pealkiri:", "Tekst:", and "Akti andja ja liik:" (set to "Kõik"). There is also a "Redaktsiooni kehtivuse kp:" field set to "21.05.2024" and a "Otsi ainult:" section with checkboxes for "Akte koos välislepingutega", "Vabariigi Valitsuse korraldusi", and "Riigikogu otsuseid".



Standardid ja juhendid

1. Standardid

- **EVS 812-2**

Ventilatsioonisüsteemid

- **EVS 812-3**

Küttesüsteemid

- **EVS 812-7**

Ehitisele esitatavad tuleohutusnõuded

- **EVS 812-8**

Kõrghoonete tuleohutus

2. Juhendid

- **Eraisikule**

<https://www.rescue.ee/et/juhendid-eraisikule>

- **Projekteerijale/ehitajale**

<https://www.rescue.ee/et/projekteerija-ehitaja-arhitekt>

- **Asutusele/ettevõttele**

<https://www.rescue.ee/et/asutus-ettevote>

EVS • EESTI STANDARDIMIS- JA AKKREDITEERIMISKESKUS
ESTONIAN CENTRE FOR STANDARDISATION AND ACCREDITATION

Est Eng Registreeru Logi sisse

E-pood Standardite ostmine Teenused Standardimine Osalemine standardimises Akrediteerimine Meist

Otsing

EVS 812-3:2018

EVS 812-3:2018/AC:2018
Ehitiste tuleohutus. Osa 3: Küttesüsteemid
Fire safety of constructions - Part 3: Heating systems

Standardite lühendid



PÄÄSTEAMET
Estonian Rescue Board



Otsing

Asutus

Ohutus kodus ja mujal Taotle ja kooskõlasta

Päästetööst

Tule tööle

Koostööpartnerile

Kontakt

en ru



Olulised tuleohutusnõuded

Oluliste tuleohutusnõuete täitmise eesmärk projekteerimise, ehitamise ja ehitise kasutamise, korrashoiu ning ehitisega seonduva muu tegevuse käigus on vähendada ohtu inimese elule või tervisele, varale või keskkonnale.

Ehitis peab olema projekteeritud ja ehitatud nii, et tulekahju puhkemisel:

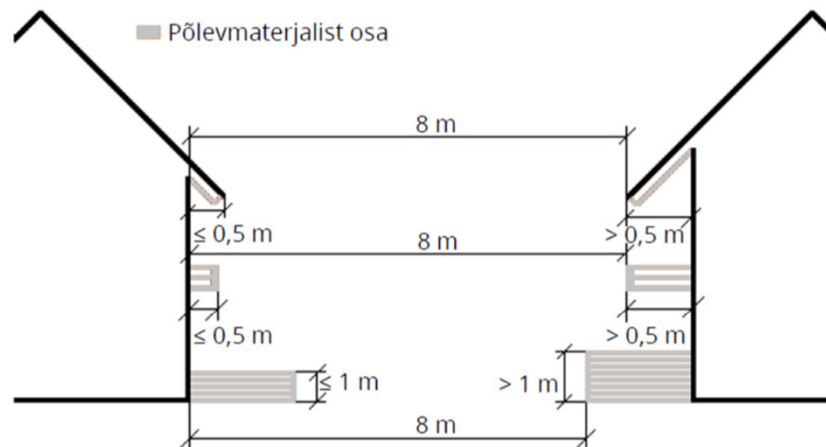
- 1) säilib ehitise kandevõime ettenähtud aja jooksul;
- 2) on tule ja suitsu teke ning levik ehitises piiratud;**
- 3) on tule levimine naaberehitistele piiratud;**
- 4) on tagatud ohutu evakuatsioon ning
- 5) on arvestatud päästemeeskonna ohutuse ja tegutsemisvõimalustega.



Tule leviku takistamine (hoonete vahel)

Tule leviku takistamine hoonete vahel

Hoonete vaheline ohutu vahekaugus

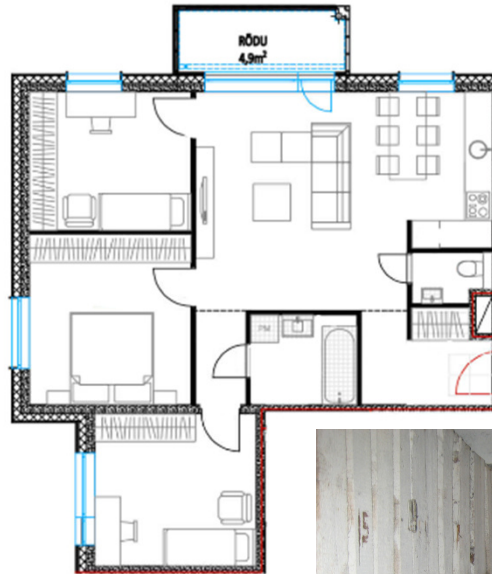


**Kuja on ehitiste väikseim lubatud vahekaugus. Hoonetevahelist kuja mõõdetakse üldjuhul välisseinast. Kui välisseinast on üle poole meetri pikkuseid eenduvasid põlevmaterjalist osi (räästas, terrass, mis on kõrgem kui 1 m või varjualune), mõõdetakse kuja selle osa välisservast.*



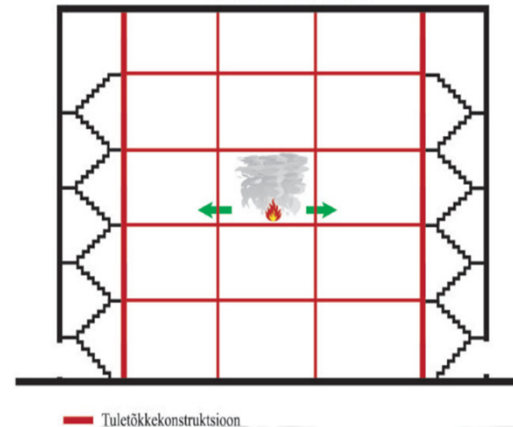
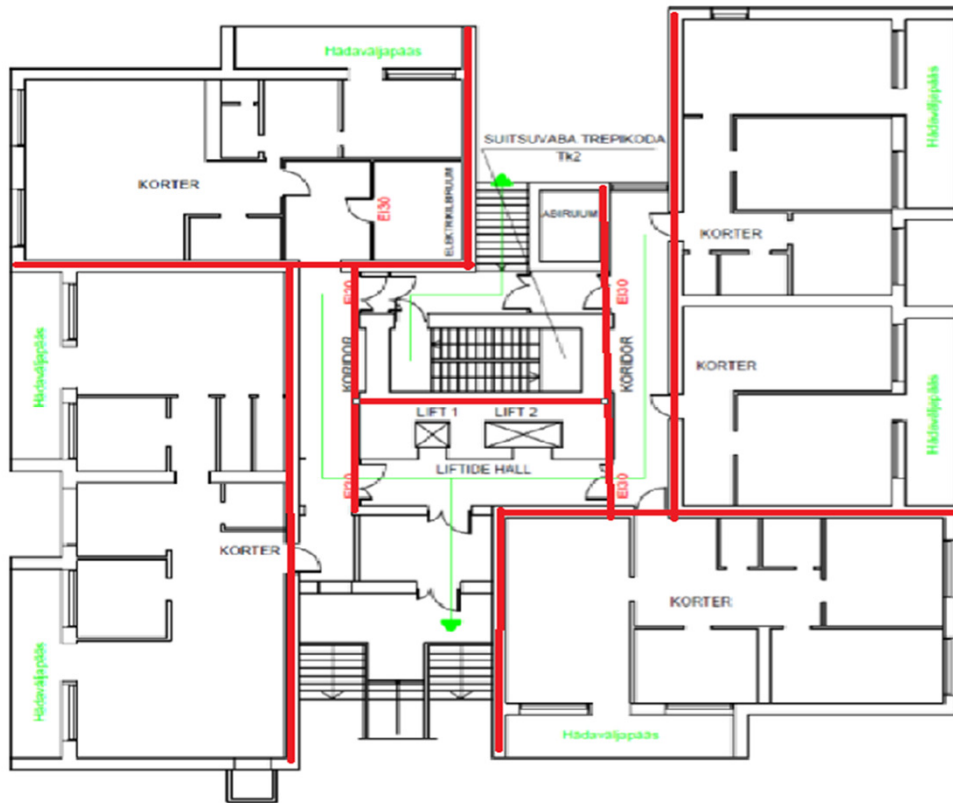
Tule leviku takistamine (eripõlemiskoormus)

1. Pööning (<300MJ/m²)
2. Korter (<600 MJ/m²)
3. Trepikoda (tinglikult 0 MJ/m²)
4. Kelder (>1200 MJ/m²)

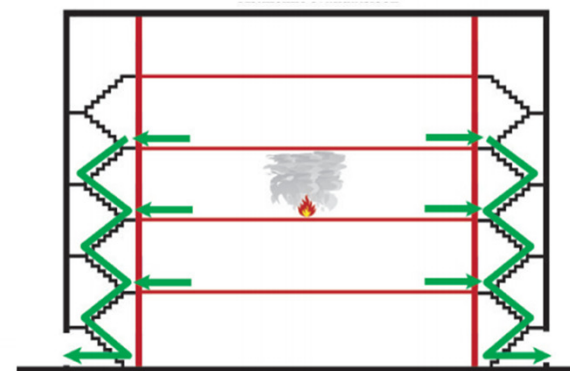


Tule leviku takistamine (tuletõkkeseksioon)

Tuletõkkeseksioon ja selle moodustamine


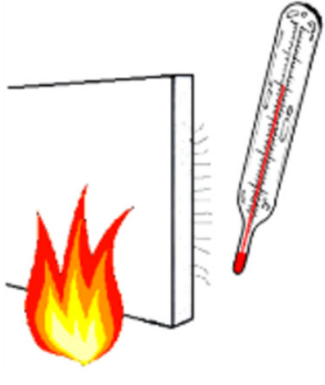


— Tuletõkkekonstruktsioon



Tule leviku takistamine (tulepüsivus)

Tulepüsivus on hoone konstruktsiooni või selle osa võime säilitada tulekahju korral ettenähtud aja jooksul nõutud kandevõime, terviklikkus ja soojusisolatsioonivõime, väljendatakse minutites.

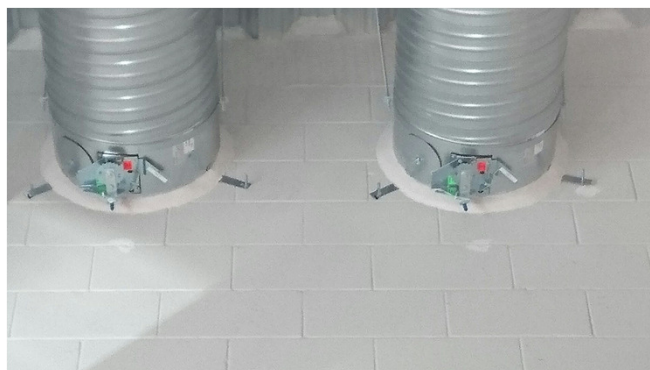
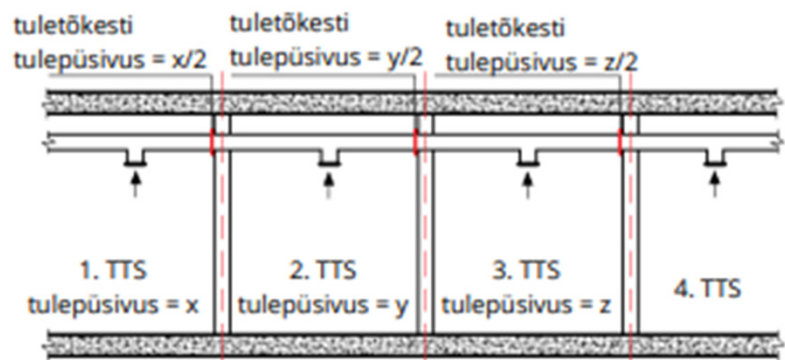
R (kandevõime)	E (terviklikkus)	I (isolatsioonivõime)
Kannab tulega mõjutamise aja kestel nõutava suurusega koormust, kaotamata oma stabiilsust.	Takistab leegi ja kuumade gaaside läbitungimist tulepoolsest küljelt tulevälisele küljele.	Takistab ülemäärase soojuse ülekannet tulepoolsest küljelt tulevälisele küljele.
		



Tule leviku takistamine (torušahtid)



Tule leviku takistamine (tehnosüsteemide läbiviigud)



Tule leviku takistamine (avatäited)



tammer

CE

T-Tammer OÜ
Peterburi tee 47b
Tallinn 11415
"16"

BM Trada
Notified Body no 2358

61111-501

016CPR-SMU101-201-EI60

SMU101-EI60

EI:60/EW60/S₂₀₀

EN16034

EN14351-1

Exterior fire and/or smoke and/or escape door

2017



Tule leviku takistamine (kontroll ja hooldus)



Täna kuulamast!



Riigiinfo telefon 24 h -1247